

metalican fars

Tel: 07138331212

Mob: 09362082933

Mail: metalican_fars@yahoo.com



metalicanfars.com

کارتريج های پيلوتی و پيستون sun مدل QPABLAN





توضیحات:

کارتریج های پیلوتی و پیستون sun مدل QPABLAN شیر پایلوت تخلیه پمپ حسگر آکومولاتور برای سنجش فشار در یک آکومولاتور در پورت 1 شیر استفاده می شود و زمانی که فشار در پورت 1 به تنظیم شیر رسید، پورت 2 به پورت 3 وصل می شود تا یک شیر تخلیه و پمپ تخلیه شود. این شیر دارای نسبت 20٪ بین تنظیم تخلیه و تنظیم مجدد است. هنگامی که فشار در پورت 1 به کمتر از 80٪ تنظیم شیر می رسد، پورت 2 از پورت 3 مسدود می شود و پمپ برای شارژ مجدد باتری به حالت آنلاین باز می گردد.

این شیر کنترل فشار به یک شیر بازرسی جداگانه بین پورت 1 و پمپ نیاز دارد. نسخه دیگری از حس آکومولاتور، شیر تخلیه پمپ، QCDB، شامل یک شیر بازرسی جریان آزاد برای جریان پمپ زیر 12 gpm (50 لیتر در دقیقه) است. اختلاف فشار بین تخلیه و تنظیم مجدد در +3-2٪ نسبت اعلام شده شیر خواهد بود.

ناحیه حسگر انباشته به طور مثبت کیت شده است. طراحی قرقره این شیر فشار شکن هیدرولیک به آن اجازه می دهد تا نسبت دیفرانسیل ثابتی را حفظ کند زیرا نواحی توسط قطرهایی روی قرقره ایجاد می شوند که با استفاده سایش یا تغییر نمی کنند.



گروه صنعتی متالیکان فارس

توضیحات:

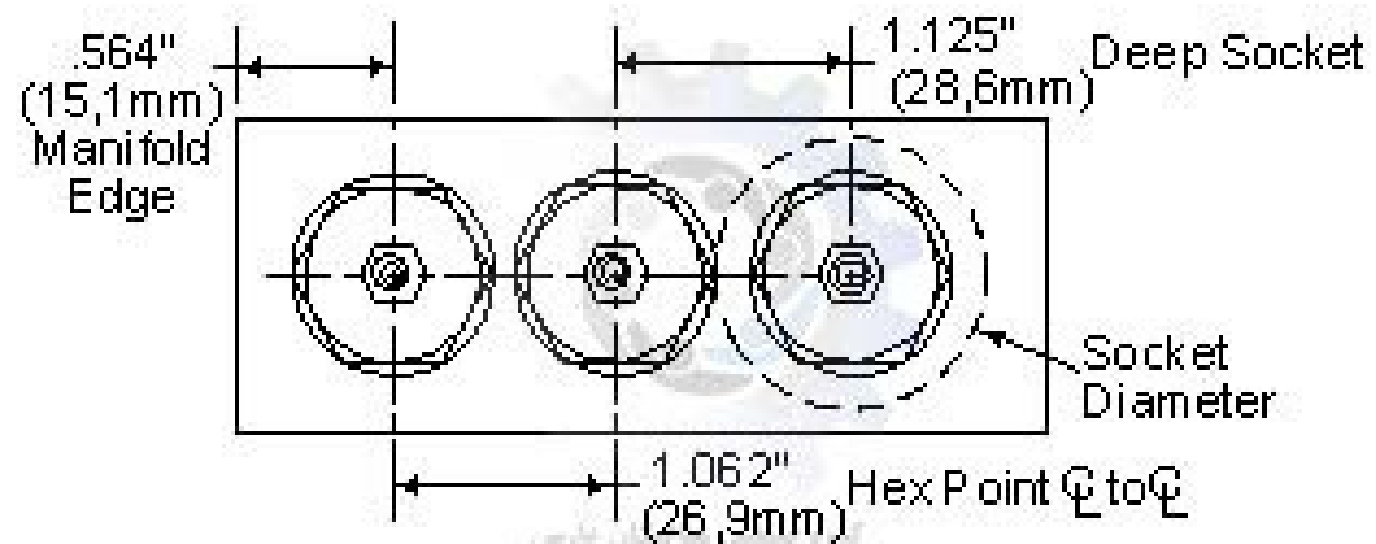
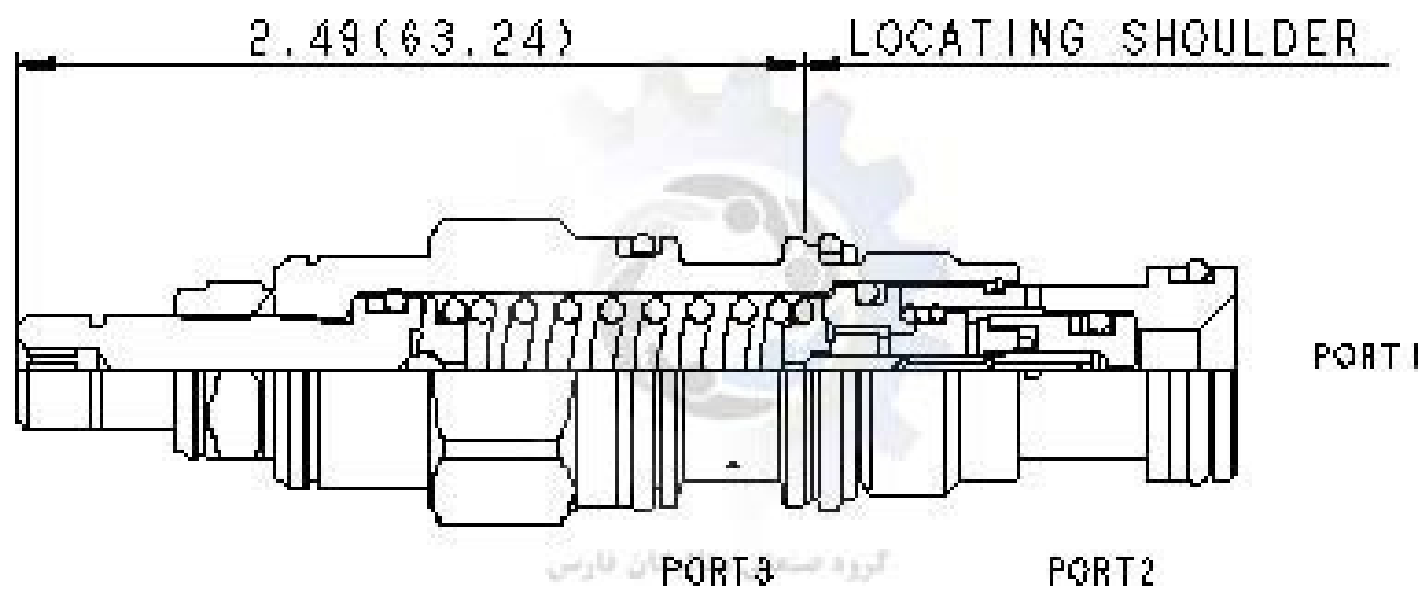
حداقل فاصله بین قرقره و آستین و یک کیت روی قطر پیستون پیلوت به طور قابل توجهی پتانسیل لجن شدن را کاهش می دهد.

هنگام استفاده از این کارتریج، یک خط تخلیه جداگانه لازم است تا از عملکرد نامنظم ناشی از نوسانات فشار خط مخزن جلوگیری شود.

توجه: هنگام انتخاب محدوده تنظیم باید به دقت توجه شود. افت فشار سیستم و جریان بر عملکرد شیرهای تخلیه تأثیر می گذارد. فشارهای عملیاتی کم همراه با دیفرانسیل های کم باعث ایجاد باند بسیار باریکی بین تخلیه و تنظیم مجدد می شود که نیاز به طراحی دقیق سیستم دارد. نرخ جریان بالا معمولاً به معنای افت فشار بالا است که از دیفرانسیلی که شیر هیدرولیک سان باید با آن کار کند کم می کند.

Sun مجموعه های استاندارد تخلیه بار باتری/پمپ را با ویژگی های مختلف طراحی کرده است. این مجموعه ها را می توانید در وبسایت ما در زیر راه حل ها پیدا کنید: حس جمع آوری، تخلیه پمپ.

دارای ساختار سبک شناور Sun برای به حداقل رساندن احتمال اتصال قطعات داخلی به دلیل گشتاور نصب بیش از حد و/یا تغییرات ماشینکاری حفره/ کارتریج.



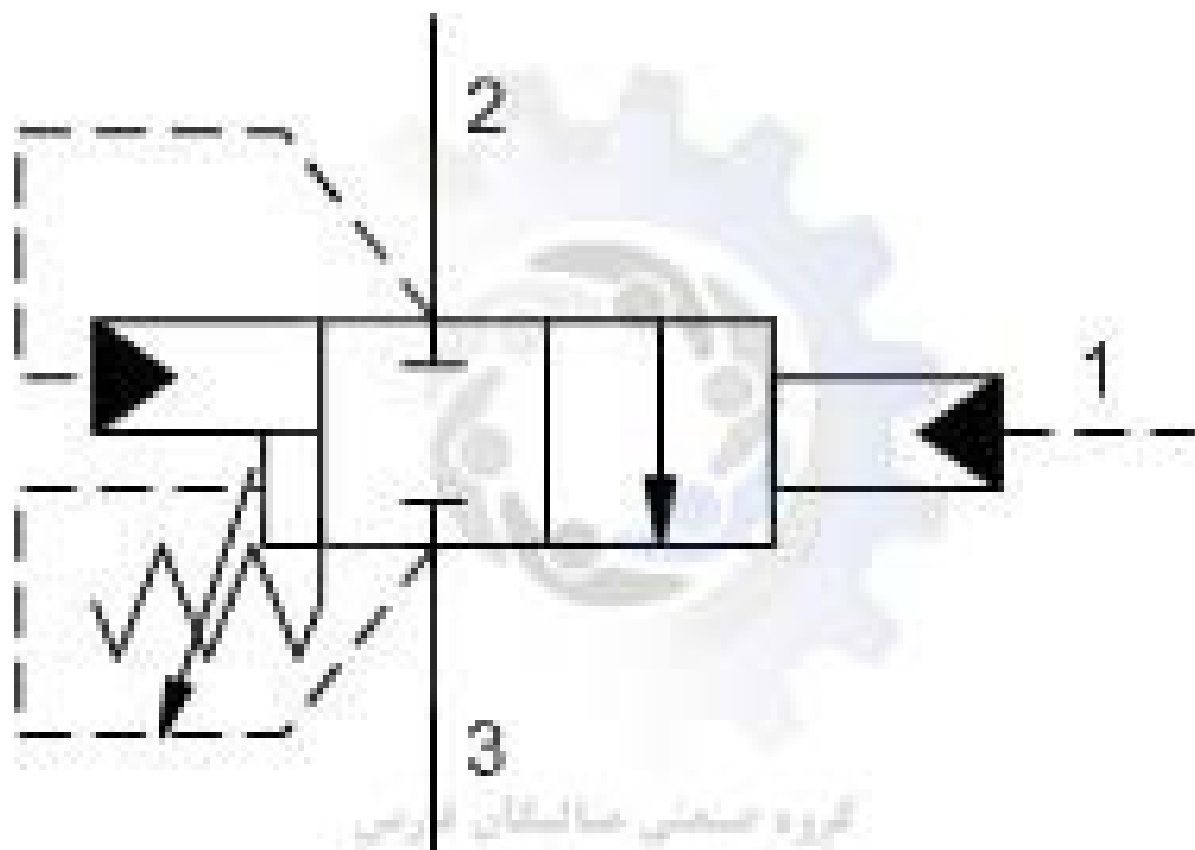
مشخصات تکنیکی شیر کارتریج sun hydraulic مدل QPABLAN

ابعاد حفره های طراحی و تولید شده بروی شیر هیدرولیک سان مدل QPABLAN براساس کد فنی حفره T-11A می باشد که برابر با الف: میزان گشتاور نصب کارتریج (میزان کشش زمان نصب با آچار ترکمتر) 30 - 35 پوند بر فوت می باشد

ب: ابعاد شش گوش آچارخور ولو مدل QPABLAN سایز 7/8 اینچ می باشد

پ: دنده شیر کارتریج ولو سان مدل QPABLAN سایز M20 می باشد اطلاعات فنی نصب کارتریج بر اساس Sun بر اساس استاندارد Standard S-171 معادل با سری یک این شرکت می باشد.

این شیر کارتریج مدل QPABLAN ظرفیت 46 گالن بر دقیقه می باشد



مشخصات تکنیکی شیر کارتریج sun hydraulic مدل QPABLAN

همچنین حداکثر فشار تنظیم 5000 psi برای این شیر کارتریجی هیدرولیک می باشد.

سایز آچارخور اصلی شش گوش این نوع شیر هیدرولیک 7/8 اینچ می باشد.

سایز پیچ تنظیم داخلی شش گوش این شیر برابر با سایز 5/32 اینچ می باشد.

سایز مهره شش گوش نصب شده بروی این شیر 9/16 اینچ می باشد.

گشتاور مهره بروی هد شیر برابر با 80 - 90 پوند بر اینچ می باشد.

وزن کلی شیر کارتریج سان مدل QPABLAN برابر با 0.34 پوند می باشد.

استانداردها:

سفارش گذاری برای سیل کیت ها با سه نوع متریال در دسترس با شرح زیر می باشد:
در صورت نیاز به سیل کیت این شیر کارتريج ولو مدل QPABLAN با کد فنی بونا:
990011007 قابل عرضه است

در صورت نیاز به سیل کیت این شیر کنترل فشار sun hydraulic از نوع پلی اورتان با کد
فنی: 990011002 قابل تامین است

در صورت نیاز به سیل کیت با متریال وایتون ولو هیدرولیکی سان مدل QPABLAN
با کد فنی 990011006 قابل ارائه است.

توصیه های روغن مناسب برای استفاده:

ویسکوزیته : 2.8 تا 380 cst یا 35 تا 2000 SUS

میزان تمیزی روغن (دقت مش فیلتراسیون) :

مطابق با ISO 4406:1999 4 μm/14 μm/6 μm: مشخص شده است.

شیرهای کارتريج الكتروهيدروليك: 15/13/11 همه شیرهای کارتريج ديگر: 19/17/14

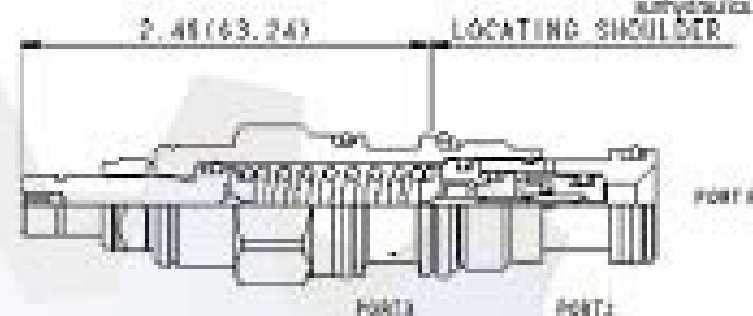
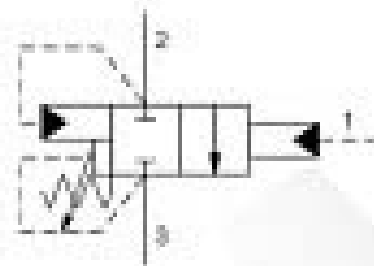
متریال:

متریال و عمر کاری لوازم آب بندی کارتريج N:

Buna N (نیتریل) -30 تا 110 درجه سانتیگراد

ماندگاری 10 ساله





CONFIGURATION

L	Control	Standard Screw Adjustment
A	Adjustment Range	1000 - 3000 psi (70 - 210 bar), 1000 psi (70 bar) Standard Setting
M	Seal Material	Buna-N
Insert Material/Coating		

The accumulator sense, pump unload pilot valve is used to sense pressure in an accumulator at port 1 of the valve and when the pressure at port 1 reaches the valve setting, port 2 connects to port 3 to vent a relief valve and unload the pump. This valve has a 20% ratio between unload setting and reset; when pressure at port 1 falls below 80% of the valve setting, port 2 is blocked from port 3 and the pump will come back online to recharge the accumulator.

This valve requires a separate check valve between port 1 and the pump. Another version of the accumulator sense, pump unload valve, QPAB, includes a free-flow check valve for pump flows under 12 gpm (50 L/min).

TECHNICAL DATA

NOTE: DATA MAY VARY BY CONFIGURATION. SEE CONFIGURATION SECTION.

Cartridge	T-11A
Series	1
Capacity	48 in ³ /min.
Maximum Operating Pressure	5000 psi
Pilot Flow Capacity	48 in ³ /min.
Adjustment - No. of CW Turns from Min. to Max. setting	5
Valve Hex Size	3/8 in.
Valve Installation Torque	30 - 35 ft-lb
Adjustment Screw Internal Hex Size	5/32 in.
Locating Hex Size	8/16 in.
Locating Torque	60 - 80 ft-lb in.
Seal kit - Cartridge	Buna: 90011007
Seal kit - Cartridge	Polyurethane: 90011002
Seal kit - Cartridge	Yelon: 90011006
Model Weight	0.24 lb.

CONFIGURATION OPTIONS

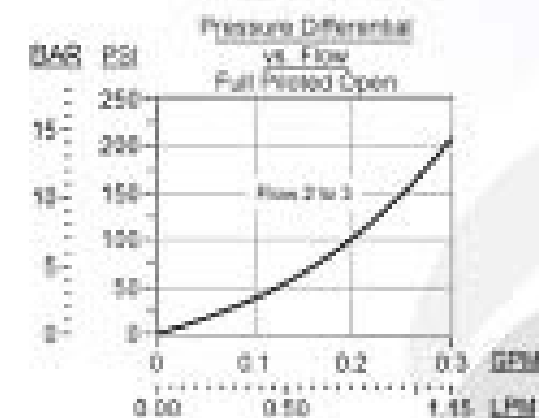
Model Code Example: QPABLAN

CONTROL	(L) ADJUSTMENT RANGE	(M) SEAL MATERIAL	(N) MATERIAL/COATING
L Standard Screw Adjustment	A 1000 - 3000 psi (70 - 210 bar), 1000 psi (70 bar) Standard Setting	N Buna-N	Standard Material/Coating
C Tamper Resistant - Factory Set	B 500 - 1500 psi (35 - 105 bar), 500 psi (35 bar) Standard Setting	M Viton	(LHMM) Std. 2 no Nickel
	C 2000 - 5000 psi (140 - 350 bar), 2000 psi (140 bar) Standard Setting		
	D 250 - 600 psi (18 - 50 bar), 250 psi (18 bar) Standard Setting		

TECHNICAL FEATURES

- The pressure differential between unload and reset will be within +3/-2% of the stated ratio of the valve.
- The accumulator sensing area is positively sealed.
- The spool design of this valve allows it to maintain a fixed differential ratio because the areas are created by diameters on the spool that will not wear or change with use.
- Minimum clearances between the spool and sleeve and a seal on the pilot piston diameter significantly reduce the potential for stalling.
- When applying this cartridge, a separate drain line is required to prevent erratic operation caused by tank line pressure fluctuations.
- NOTE: Careful consideration should be given when selecting an adjustment range. System pressure drops and flows tend to affect the operation of unloading valves. Low operating pressures combined with low differentials result in a very narrow band between unload and reset, requiring precise system design. High flow rates typically mean high pressure drops, which subtract from the differential the valve has to work with.
- Sun has designed a variety of standard accumulator/pump unload assemblies with a variety of features. These assemblies can be found on our website under SOLUTIONS- ACCUMULATOR SENSE, PUMP UNLOAD.
- Incorporates the Sun floating style construction to minimize the possibility of internal parts binding due to excessive installation torque and/or cartridge/cartridge machining variations.

PERFORMANCE CURVES



contact us



Phone

mob: + 9 8 9 3 6 2 0 8 2 9 3 3

Office: + 9 8 7 1 3 8 3 3 1 2 1 2



Mail

Metalican_fars@yahoo.com

Info@metalicanfars.com



Website

WWW.METALICANFARS.COM



Address

شیراز، بلوار امیرکبیر، خیابان شهید فرزدقی
جنب کوچه ۱۰، مجتمع تجاری مهدی یار، واحد ۱۶
کد پستی: ۷۱۵ ۳۷۶ ۷۱۷۸